

GIUSEPPE MURTINU

L'art d'être staffeur

Giuseppe Murtinu est staffeur-ornemaniste à Sainte Geneviève des Bois. Il a décroché récemment le prix départemental de la SEMA.

C'est à Sainte-Geneviève-des-Bois que Giuseppe Murtinu a posé son atelier de staffeur-ornemaniste. A 40 ans, l'artisan d'art maîtrise le staff, un matériau fait de plâtre, fibres végétales et fibres minérales, qui permet de réaliser des éléments de décoration intérieurs ou extérieurs : corniches, arcades, rosaces, chapiteaux... Le parcours de l'artisan conjugue culture artistique et acquisition des techniques. En effet, c'est après avoir suivi un cursus dans une école de Beaux-arts en Italie, que cet italien est venu s'installer en France pour un an d'histoire de l'art et quatre années de formation au métier de staffeur. Aussi minutieux qu'ingénieur, Giuseppe Murtinu compte des clients prestigieux, palaces ou

hôtels de luxe : Georges V, Ritz, Hôtel Meurice... et bien sûr des particuliers, qui apprécient aussi le talent de l'artisan et la durabi-

lité du staff. Ce père de trois enfants sait également concevoir et réaliser des objets d'art uniques. La SEMA (Société d'Encouragement des Métiers d'Art) l'a d'ailleurs remarqué lors de son concours 2009, consacré aux métiers de la création contemporaine. Giuseppe Murtinu a décroché le titre départemental en proposant une chaise double (dos à

dos), un moulage d'art fait de résine polyester et de fibre de carbone et réalisé à l'échelle 1/2. Pour l'artisan d'art, ce titre est une reconnaissance qui va lui permettre d'être facilement référencé chez les architectes. C'est aussi un encouragement à promouvoir toujours plus les métiers d'Art, avec l'appui de la CMA 91.



De g. : Giuseppe Murtinu, à ses côtés son collaborateur Thierry Loré, qui a contribué à la réalisation de la chaise longue.

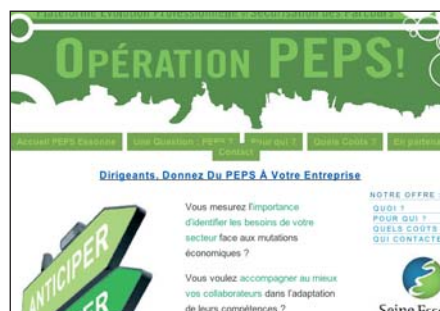
GESTION

Plate Forme Evolution Professionnelle et Sécurisation des Parcours

« L'opération PEPS ! » est lancée afin d'accompagner les chefs d'entreprise dans leur gestion des mutations économiques.

Ce service est gratuit. Il est entièrement pris en charge par l'Etat, la Maison de l'Emploi Corbeil-Essonnes / Evry et ses partenaires. PEPS ! vous apporte des réponses opérationnelles sur l'évolution des emplois et des compétences nécessaires au développement de votre entreprise. PEPS ! c'est d'abord un diagnostic réalisé par un consultant vous permettant de :

- identifier les compétences clés nécessaires au développement de votre entreprise,
- repérer les postes menacés afin d'anticiper et de faciliter leur repositionnement,
- élaborer un plan de formation
- vous informer des solutions de financement appropriées,
- envisager les mutualisations d'emplois pour sauvegarder les compétences clés.



PEPS ! c'est aussi, et seulement si vous le souhaitez, une information auprès de vos salariés sur les dispositifs de formation en vigueur. PEPS ! les livrables : restitution écrite et orale du diagnostic et du plan d'actions. PEPS ! pour les entreprises de moins de 50 salariés prioritairement installées sur les terri-

Dernières éditions du PNR du Gâtinais français

La Lettre Infos Parc aux élus et partenaires et l'Abeille du Parc, le journal des habitants, sont désormais "feuilletables" sur la page d'accueil du site Internet du Parc naturel régional

du Gâtinais français ainsi que le programme culturel du Parc pour le printemps-été 2010 (sous la rubrique "Documents à télécharger").

www.parc-gatinais-francais.fr



toires des communautés d'agglomération Seine-Essonnes et Evry Centre Essonne. Plus que 60 places disponibles www.peps-essonne.fr

N° Indigo 0 825 091 111
0,15 € TTC la mn
lateformerh@mde-corbeillevry.fr